

LOOKVISION

EDIÇÃO PORTUGAL • Nº 64 • FEVEREIRO 2018



PAULO CENICANTE

Transparência e ambição

CARL ZEISS VISION

"Conduz" a sua visão em segurança

MAUI JIM

Um novo desafio chamado
lentes oftálmicas

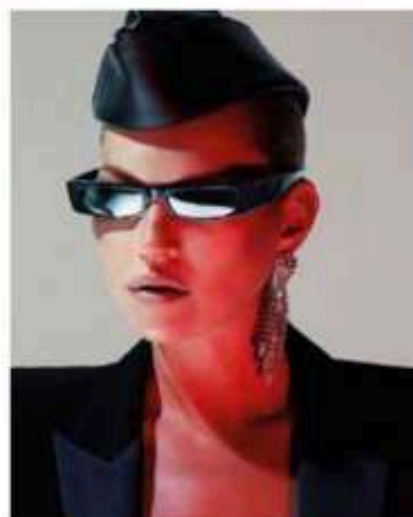
CIOS

Luta contra o olho seco ganha
valências únicas no Porto



FYSH UK

Inaugura a época estival Ainda é cedo para tirarmos as roupas de verão do armário mas a marca produzida pelo WestGroupe já passeia a sua nova coleção primavera/verão por aí. Nove modelos, cada um deles disponível em três cores diferentes, compõem um conjunto que mistura, de forma inteligente, as últimas tendências no *eyewear* com os padrões cheios de vivacidade da FYSH UK. Multifacetada, esta coleção move-se entre as formas *cat eye* dos F-2020 e F-2027 cujo acetato se entrega nas "mãos" de um gradiente, ora translúcido ora brilhante, e as formas aviador dos modelos F-2021 e F-2022 que reconfiguram o estilo, fazendo envolver as armações de metal em couro. Esta mistura de materiais, tendência nesta estação, é continuada nos modelos F-2023, F-2024, F-2025, F-2026 e F-2028 com o acetato a envolver-se numa "dança" altamente estética e elegante com o metal.



A PAIXÃO SEGUNDO A COOPERVISION

A CooperVision, importante *player* do mercado das lentes de contacto, repensou a relação entre as lentes de última geração Biofinity Energys e a vanguardista solução de manutenção Hy-Care e decidiu juntá-las num só produto. A partir de agora, oferecem, de forma simultânea, proteção contra a fadiga visual digital e uma lubrificação que respeita a natureza dos olhos, fazendo com que os pacientes disfrutem de uma visão confortável de forma natural.

ALAIN MIKLI

Na passarela da Paris Haute Couture O evento destinado a apresentar as criações das casas da alta-costura mundiais, realizado entre 21 e 25 de janeiro, foi o palco escolhido para mostrar a nova coleção de *eyewear* da Alain Mikli. Fruto da colaboração entre a marca pertencente ao portefólio da Luxottica e o *designer* Alexandre Vauthier nasceram quatro modelos inspirados nos desfiles de moda e nos fotógrafos mais proeminentes nesta área. Influenciado pelas mulheres parisienses modernas, o conjunto primavera/verão da Alain Mikli, apresentada na passarela por modelos como Bella Hadid ou Vittoria Ceretti, é marcado pela utilização de cristais Swarovski e pelas suas formas retangulares rasas embebidos numa estética futurista. Esta nova coleção estará disponível a partir de abril.



KLIK

Nova coleção navega entre o design e a moda Cinco novos modelos, dois femininos, dois masculinos e um unisexo, são o "fruto caído da árvore" da dinamarquesa KLIK. Inspiradas pelo minimalista design escandinavo e pelo universo da moda, as mais recentes propostas trazem consigo padrões únicos, cores transcendentes e acabamentos originais que exacerbam o caráter fluido e ergonômico da estética nórdica. No domínio do feminino, esta marca ganha expressão nos modelos K-602 cat eye em que a laminação de dois tipos de acetato exclusivos nos frontais e nas hastes, garantem um look distinto e original. A este K-602 soma-se, ainda no feminino, o retangular modelo K-606 em aço inoxidável. No campo masculino, a novidade também se escreve no plural, com a adição os desafiantes e subtilmente desportivos K-603 e K-605. Last but not the least a KLIK apresenta o unissexo K-604 com o seu design retro de forma circular e ponte perfurada.



CUTLER & GROSS

Luxo para ele e para ela Estilo, luxo e a arte de bem esculpir eyewear são, desde 1969, o lema da britânica Cutler & Gross. Estes motes e a individualidade presentes no espírito de cada peça são apreciados por figuras cimeiras nas áreas da moda, música e cinema, figuras que, agora, têm em His & Hers mais uma razão de delírio. Criada a partir de acetato italiano, esta coleção tem nos modelos feminino 1288-05 Black on Mango e no masculino 1289-04 Airforce Blue duas fortes marcas identitárias. Se os primeiros se afirmam como um statement dramaticamente chic de armações óticas angulares e hastes elegantemente afuniladas, os segundos levam um leve tempero retro consubstanciado numa armação fina e angular ao mais proverbial estilo americano.



KUBOURAM

Armações transformadas em arte na "galeria" Kubouram A marca de eyewear berlinesa Kubouram, encabeçada pelos seus mentores Livio Graziottin e Sergio Eusebi, e o artista contemporâneo Danilo Bucchi juntaram esforços e o resultado foram dez novas máscaras para outras tantas armações one-of-a-kind. Esta original e exclusiva coleção foi apresentada na romana Monocle Eyewear Gallery e enfatiza o aspeto concetual do eyewear atual. Como ponto de partida, Bucchi escolheu três designs de armações em acetato Kubouram e a partir daí esculpiu-os através de incisões, colagens, adição de resinas e bas-relief [técnica escultória marcada pelo baixo-relevo das peças daí resultantes]. Esta intervenção originou dez novos modelos únicos acompanhados de uma maleta, também ela personalizada em função de cada modelo, e uma Polaroid assinada pelo punho de Danilo Bucchi.